

STI | Hartchrom Teikuro Automotive GmbH
Mühlackerstrasse 10
D – 75447 Sternenfels-Diefenbach
T +49 7043 95 32 500
F +49 7043 95 32 599
hartchrom.teikuro@hartchrom.com
www.hartchrom.com



Individual Solutions

STI | Hartchrom bietet Ihnen individuelle Gesamtlösungen – angefangen bei umfassender Analyse und Beratung, über Entwicklung und Innovation bis hin zum eigentlichen Beschichten und mechanischen Bearbeiten, der abschliessenden Qualitätskontrolle und Transport.

Industrial Areas

Print, Paper, Marine Propulsion, Power Generation, Film, Foil, Food, Textile, Hydraulics, Tools, Automotive, Aeronautics, Defense Technology, General Industries, etc.

Technologische Bandbreite

Hartchrom, Triplex-Chrom, Dispersionsschichten, Nanochrom, Chrom/PTFE, Chromkeramik, Galvanisch-Nickel, Chemisch-Nickel, Nickel-Chrom, HVOF, Cadmieren, Dehydrieren, Brünieren, Edelstahlpassivieren, Elektropolieren, Schleifen, Polieren, Drehen/Fräsen, etc.

Qualität und Präzision

Die STI-Beschichtungen stehen für Präzision, Funktionalität und Qualität. STI | Hartchrom gewährleistet die erforderliche Prozesssicherheit, um engste Toleranzfelder zu erreichen und massgeschneiderte, reproduzierbare Oberflächen herzustellen.

S bis XXL Bauteile

STI | Hartchrom entwickelt für Sie innovative, massgeschneiderte Oberflächenlösungen für Bauteile bis zu 6'000 mm Durchmesser, bis 27'000 mm Länge und bis 64 Tonnen Gewicht.

Komplexe Geometrien

Eine besondere Kernkompetenz der STI | Hartchrom ist die Beschichtung von komplexen Komponentengeometrien. Optimierte Eigenschaften, höchste Qualität und Reproduzierbarkeit zeichnen unsere Freiform-Oberflächen aus.

Einzelteile und Serien

Die Multiplikation unserer langjährigen Erfahrung ist gleichzeitig das Instrument für die spezialisierte Einzelteilerfertigung, aber auch für die automatisierten Bearbeitungsprozesse im Serienbereich.

Forschung & Entwicklung

STI | Hartchrom betreibt systematisch anwendungs- und grundlagenorientierte Forschung und Entwicklung. Im Zentrum stehen leistungsstarke, individuell optimierte Oberflächenlösungen für Sie und Ihren Erfolg.

Automotive Factors of Success

surfaced by **STI | Hartchrom**



Einzigartige Verchromungstechnologie



Die Automobilindustrie setzt hohe Standards an Leistung, Qualität und Design. Die hochwertige STI-Beschichtung trägt massgeblich zu einer verbesserten Formgebung der Fahrzeuge bei.

Viele renommierte Automarken verdanken ihre attraktive Formgebung auch der STI Oberflächentechnologie. Das Hartchrom Teikuro Verfahren gehört zu den weltweit anerkanntesten und besten Beschichtungsverfahren für Formwerkzeuge der Automobilindustrie.

Hohe Funktionalität der Oberfläche

Die Werkzeuge der Automobilhersteller müssen starken Umformkräften und hohem Verschleiss standhalten. Durch die Hartchrombeschichtung wird nicht nur die Verschleissbeständigkeit, sondern auch die Qualität der Oberfläche deutlich verbessert. Die äusserst feine und gleitfähige Oberfläche führt zu weniger Kratzern, Reissen und Deformationen an den Press- und Karosserieteilen. Für eine virtuose Formgebung der Aussenhaut ist diese hochwertige Oberflächengüte ein wichtiges Kriterium.

Fulltime Service rund um die Uhr

Der Einsatz von verchromten Tiefzieh- und Stanzwerkzeugen reduziert Ihre Ausschussquote massiv, senkt die Unterhaltskosten und erhöht die Produktivität dank der geringeren Stillstandzeiten der Pressen um ein Vielfaches.

Um Ihren Produktionsausfall auf ein Minimum zu begrenzen, ist für Sie unser Kundenservice an sieben Tagen pro Woche rund um die Uhr erreichbar. Auf Ihren Wunsch schulen unsere Spezialisten auch vor Ort Ihre Mitarbeitenden und Produktionsteams mit dem Umgang beschichteter Komponenten und Werkzeuge.

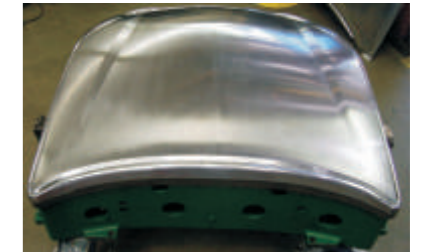
Success Stories by STI | Hartchrom

Internationale Kundschaft*: Allgaier, Audi, Benteler, BMW, Daewoo, Daimler, Ford, GM, Honda, Hyundai, Karmann, KIA, Läßple, Magnetto, Magna, Mazda, Mitsubishi, Nissan, Opel, Porsche, PSA, Renault, Saab, Subaru, Suzuki, ThyssenKrupp, Toyota, Volkswagen, Volvo.

* Teikuro: Pionier und weltweit führend im Verchromen von Tiefzieh- und Stanzwerkzeugen für die Automobilindustrie seit 1965

Das Hartchrom Teikuro Verfahren

Im STI Surface Center in Sternenfels-Diefenbach, Deutschland, bietet die Hartchrom Teikuro Automotive GmbH eine einzigartige Hartverchromungs-Technologie an. Im Hartchrom-Teikuro-Prozess wird die Arbeitsfläche der Tiefzieh- und Stanzwerkzeuge mit einer hauchdünnen, reibungsarmen Hartchromschicht versehen. Damit wird die eigentliche Form der Werkzeuge geschützt und jegliche Reibeffekte durch den Ziehprozess von der hochleitenden Chromschicht abgefangen. Die Form der Werkzeuge mit seinen schwierigen, teils sehr filigranen Konturen und den zahlreichen tiefen Zügen bleibt somit unverändert, auch unter der Einwirkung von Hunderttausenden von Abpresshüben. Das Ergebnis sind qualitativ höherwertige Teile, höhere Produktivität, verbesserte Prozesssicherheit und niedrigere Kosten im gesamten Fertigungsprozess.



Eigenschaften der verchromten Stanz-/Presswerkzeuge

Härte HV 850 - 1100 (Grauguss HV 200 – 300)

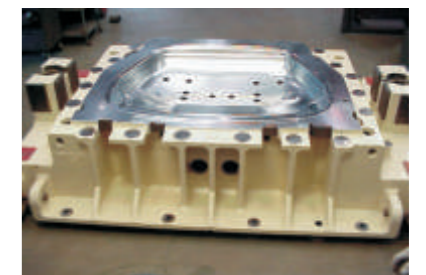
Schichtstärke Flächen: ca. 15 – 25 µm

Schichtstärke Radien: ca. 35 – 55 µm

Geringe Reibung

Ihre Vorteile

- Bearbeitung Ihrer Tiefzieh- und Stanzwerkzeuge innerhalb von 12 bis 18 Stunden
- Beschichtung von Bauteilen bis 5'000 x 2'700 x 1'500 mm (LxBxH) und bis 20 Tonnen
- Gewährleistung der Einhaltung von Form & Geometrie auch bei Mehrfachverchromungen & Reparaturen (ein Wärmeverzug ist ausgeschlossen)
- Zusätzlicher Verschleisschutz durch dickere Schichten an exponierten Stellen
- Reduktion der Verwendung von Gleitmitteln bis zu 90% dank der verbesserten Gleitfähigkeit
- Verminderung von Verkratzen, Kaltschweissen, Wellenform oder Zerreißen der Pressteile dank der feinen Oberflächenbeschichtung
- Umfassende Qualitätsprüfung inkl. Zertifikat
- Logistik-Service (auf Anfrage)



Die beschichteten Tiefziehwerkzeuge sorgen für eine markant höhere Produktivität.

STI | Hartchrom – Pioneers in Surface Technology